

DrayTek

VIGOROUS NETWORKING SOLUTION FOR SMES

Productcatalogus





Inhoudsopgave

GLASVEZEL

Vigor 2135F serie	4
Vigor 2927F	5
Vigor 2962F	6

ETHERNET ROUTER

Vigor 2135 serie	7
Vigor 2927 serie	8
Vigor 2962 serie	9
Vigor 3910 serie	10

LTE / 4G

VigorLTE 200n	11
Vigor 2620L serie	12
Vigor 2865L serie	13
Vigor 2866L serie	14
Vigor 2927L serie	15
Vergelijk Vigor LTE series	16

BONDED VDSL2

Vigor 2862B serie	17
--------------------------	----

VDSL2 SUPERVECTORING

Vigor 165 serie	18
Vigor 167 serie	19
Vigor 2765 serie	20
Vigor 2766 serie	21
Vigor 2865 serie	22
Vigor 2866 serie	23

MANAGED SWITCHES

VigorSwitch G1080	24
VigorSwitch G1085	25
VigorSwitch G1282 & P1282	26
VigorSwitch G2100 & P2100	27
VigorSwitch G2280x & P2280x	28
VigorSwitch G2540xs & P2540xs	29
VigorSwitch FX2120	30
VigorSwitch Q2200x & PQ2200xb	31
Vergelijk VigorSwitches	32

ACCESS POINTS

VigorAP 802 & 903	33
VigorAP 912C	34
VigorAP 920C	35
VigorAP 960C	36
VigorAP 1060C	37
VigorAP 918R serie	38
Vergelijk VigorAP	39

CONTENT SECURITY MANAGEMENT

Web content filter	40
--------------------	----

MANAGEMENT

VigorACS	41
----------	----

MANAGEMENT

Network Management Apps	45
-------------------------	----

ACCESSOIRES

Antennes	46
USB thermometer	46
DAC kabels	47
Rackmount plate	47
SFP(+) modules	48

Vigor **2135F** serie

High speed glasvezel router



SPECIFICATIES

- ▶ Gigabit glasvezel SFP slot
- ▶ 4 Gigabit LAN poorten
- ▶ 2 IPsec VPN & 2 SSL VPN
- ▶ 4 LAN subnetten
- ▶ Port/tag based VLAN (802.1Q)
- ▶ 2 multifunctionele USB poorten
- ▶ 2 VoIP telefoonpoorten
- ▶ Wireless 802.11ac (ac model)

Een fiber aansluiting in uw meterkast? Met de Vigor 2135F serie kunt u de router rechtstreeks aansluiten op FTU (Fiber Termination Unit). Hierdoor wordt een extra glasconverter overbodig. Het model is hiermee uitermate geschikt voor lokale glasvezel projecten, zowel in particuliere als zakelijke omgevingen. Het model ondersteunt zakelijke functionaliteiten zoals VPN en VLAN's, maar is bijvoorbeeld ook geschikt voor IPTV oplossingen.



SFP module

De Vigor 2135F serie wordt standaard uitgeleverd met een SFP module – 20km – RX 1490/1550 nm – TX 1310 nm en een fiber patchpakket geschikt voor glasvezel in Nederland.



IPTV

Voor televisiediensten over IP heeft de Vigor 2135F serie een IGMP accelerator ingebouwd. Hierdoor worden TV streams met de hoogste prioriteit afgehandeld en wordt packetloss voorkomen. Hiermee maakt de Vigor 2135F serie televisie kijken mogelijk met geleverde settop boxen van uw provider.

Model	Wireless ac	Telefoonpoorten	Fiber WAN
Vigor 2135FV		2	●
Vigor 2135FVac	●	2	●

Vigor 2927F

High speed dual WAN glasvezel router

SPECIFICATIES

- ▶ Gigabit glasvezel SFP slot
- ▶ 1 Gigabit WAN poort
- ▶ 5 Gigabit LAN poorten
- ▶ 50 IPsec VPN / 25 SSL VPN
- ▶ 8 LAN subnetten
- ▶ High availability
- ▶ Central switch management
- ▶ AP management tot 20 AP's



De Vigor 2927F is de perfecte gateway voor bedrijven met een glasvezel aansluiting. Deze nieuwste generatie routers biedt verbeterde prestaties op gebied van doorvoersnelheid, security, wireless en VPN performance. De router kan middels 1 glasvezel Gigabit slot, 1 ethernet WAN, 2 USB 4G WAN tot 4 simultane WAN verbindingen realiseren. De Vigor 2927F heeft de mogelijkheid om 50 LAN-to-LAN VPN verbindingen op te bouwen. Dit biedt flexibele mogelijkheden om veilig naar het bedrijfsnetwerk te verbinden.



Multiple WAN

4 WAN verbindingen met daarnaast nog meerdere virtuele WAN verbindingen. De Vigor 2927F kan middels 1 ethernet WAN, 1 SFP WAN en 2 USB 4G WAN tot 4 simultane WAN verbindingen realiseren. Daarnaast kan gebruik worden gemaakt van meerdere virtuele WAN verbindingen indien uw service provider TV diensten aanbiedt.



SFP module

De Vigor 2927F wordt standaard uitgeleverd met een SFP module – 20km – RX 1490/1550 nm – TX 1310 nm en een fiber patchpakket geschikt voor glasvezel.

Model

Vigor 2927F

Fiber WAN



Vigor 2962F

Dual WAN security glasvezel router



SPECIFICATIES

- ▶ 1 Gigabit ethernet combo SFP poort
- ▶ 1 2,5G ethernet poort
- ▶ 4 Gigabit ethernet poorten
- ▶ 200 IPsec VPN / 50 SSL VPN
- ▶ 20 LAN subnetten
- ▶ Port/tag based VLAN (802.1Q)
- ▶ AP management tot 50 AP's
- ▶ Central switch management
- ▶ High availability
- ▶ Uitgebreide QoS functionaliteiten

De Vigor 2962F is de krachtigste dual WAN glasvezel router in ons assortiment. De glasvezel poort kan gecombineerd worden met de 2,5Gbe poort voor optimale load balancing en fail over functionaliteiten. Met 2,4Gbps NAT performance, 200 VPN LAN-LAN tunnels en 20 VLAN's is dit model direct inzetbaar in eenvoudige en meer complexe netwerkomgevingen.



SFP module

De Vigor 2962F wordt standaard uitgeleverd met een SFP module – 20km – RX 1490/1550nm – TX 1310 nm en een fiber patchpakket geschikt voor glasvezel.



Combo poort

De Vigor 2962F heeft 4 configureerbare WAN/LAN poorten. Zo kunnen bijvoorbeeld de 2,5G ethernet WAN poort en de SFP WAN combo poort als LAN poorten worden ingezet. Dit maakt de Vigor 2962F flexibel waardoor onder andere een 2,5G uplink kan worden gecreëerd naar een switch of WiFi 6 access point.

Vigor 2135 serie

Gigabit breedband router

SPECIFICATIES

- ▶ Gigabit WAN poort
- ▶ 4 Gigabit LAN poorten
- ▶ 2 IPsec VPN & 2 SSL VPN
- ▶ 4 LAN subnetten
- ▶ Port & tag based VLAN (802.1Q)
- ▶ 2 multifunctionele USB poorten
- ▶ 2 VoIP telefoonpoorten (V model)
- ▶ Wireless 802.11ac (ac model)



De Vigor 2135 serie is ontwikkeld voor de thuisgebruiker en de klein zakelijke markt die net iets meer willen dan de standaard functionaliteiten. De Vigor 2135 serie kan direct geplaatst worden achter een glasconverteer, kabelmodem of DSL modem van de provider. Vanaf de router is vervolgens het volledige netwerk zelf te beheren. Snel beveiligde VPN verbindingen opbouwen, een wireless Mesh netwerk creëren, IPTV kijken waar u maar wilt en uiteraard een hoge doorvoersnelheid in uw netwerk.



Doorvoersnelheid

Internet providers verhogen continue de internet snelheden. Met de Vigor 2135 serie is een snelheid van 900Mbps haalbaar.



Mesh

De eenvoudigste en snelste manier om de WiFi dekking uit te breiden. De Vigor 2135ac kan fungeren als Mesh root, waardoor zonder bekabeling Mesh nodes (DrayTek wireless access points) kunnen worden toegevoegd voor een volledig wireless Mesh netwerk. Middels een eenvoudige installatie, een zelf herstellend netwerk, gesynchroniseerde instellingen en centraal management is het mogelijk om een geavanceerd wireless netwerk te creëren.

Modellen	Wireless ac	Telefoonpoorten
Vigor 2135		
Vigor 2135ac	●	
Vigor 2135Vac	●	2

Vigor 2927 serie

Dual WAN security router

SPECIFICATIES

- ▶ 2 Gigabit WAN poorten
- ▶ 5 Gigabit LAN poorten
- ▶ 50 IPsec VPN / 25 SSL VPN
- ▶ Wireless 802.11ac wave 2 (ac model)
- ▶ Wireless 802.11ax (ax-model)
- ▶ High availability
- ▶ 8 LAN subnetten
- ▶ Central switch management
- ▶ AP management tot 20 AP's



De Vigor 2927 serie is de nieuwste generatie ethernet routers met verbeterde prestatie op diverse gebieden, zoals doorvoersnelheid, security, wireless en VPN performance. Deze router is de perfecte gateway voor bedrijven die een glasvezelverbinding en/of kabelaansluiting hebben. De router kan middels 2 ethernet WAN, 2 wireless WAN en 2 USB 4G WAN tot 6 simultane WAN verbindingen realiseren. Het ax-model beschikt over een WiFi 6 access point.



50 VPN verbindingen

De Vigor 2927 serie heeft de mogelijkheid om 50 LAN-LAN VPN verbindingen op te bouwen. Dit aantal biedt flexibele mogelijkheden om veilig naar het bedrijfsnet te verbinden. Denk aan thuiswerkers en buitendienst medewerkers die onderweg zijn of voor het koppelen van neven vestigingen met de hoofdvestiging.



Multiple WAN

6 WAN verbindingen met daarnaast nog meerdere virtuele WAN verbindingen. De Vigor 2927ac kan middels 2 ethernet WAN, 2 wireless WAN en 2 USB 4G WAN tot 6 simultane WAN verbindingen realiseren. Daarnaast kan uiteraard ook nog gebruik worden gemaakt van meerdere virtuele WAN verbindingen indien uw service provider TV diensten aanbiedt.

Modellen	Wireless ac	Wireless ax
Vigor 2927		
Vigor 2927ac	●	
Vigor 2927ax		●

Vigor 2962 serie

Dual WAN security router



SPECIFICATIES

- ▶ 1 2,5G ethernet poort
- ▶ 1 Gigabit ethernet combo SFP poort
- ▶ 4 Gigabit ethernet poorten
- ▶ 60 watt totaal PoE power 30 W/poort (P-model)
- ▶ 802.3af/at (P-model)
- ▶ 200 IPsec VPN / 50 SSL VPN
- ▶ 20 LAN subnetten
- ▶ Port/tag based VLAN (802.1Q)
- ▶ AP management tot 50 AP's
- ▶ Central switch management
- ▶ High availability
- ▶ Uitgebreide QoS functionaliteiten

De Vigor 2962 is de krachtigste dual WAN router uit ons assortiment. Met 4 configureerbare WAN/LAN poorten, een 2,5G ethernet poort, 2,4Gbps NAT performance, 200 VPN LAN-LAN tunnels en 20 VLAN's is dit model direct inzetbaar in eenvoudige en meer complexe netwerkomgevingen. De dual WAN optie met load balancing en fail over zorgt voor een hogere betrouwbaarheid van de internetverbinding. De SFP WAN poort kan worden voorzien van een SFP fiber module voor een rechtstreeks aansluiting op de FTU (Fiber Termination Unit). Hierdoor wordt een extra glasconverteer overbodig.



Combo poort

De Vigor 2962 serie heeft 4 configureerbare WAN/LAN poorten. Zo kunnen bijvoorbeeld de 2,5G ethernet WAN poort en de SFP WAN combo poort als LAN poorten worden ingezet. Dit maakt de Vigor 2962 flexibel waardoor onder andere een 2,5G uplink kan worden gecreëerd naar een switch of WiFi 6 access point.



VPN doorvoer

Waar VPN een belangrijke schakel is in het bedrijfsnetwerk, daar is de VPN performance een belangrijk onderdeel in de router. De Vigor 2962 heeft een VPN doorvoer van ruim 900Mbps. Dit zorgt ervoor dat de VPN ervaring van de gebruikers snel aanvoelt.

Modellen

Vigor 2962

Vigor 2962P

PoE



Vigor 3910 serie

High speed glasvezel router



SPECIFICATIES

- ▶ High performance firewall
- ▶ 10 Gbps WAN en LAN interface
- ▶ Vrij configureerbare poorten
- ▶ 100 LAN subnetten
- ▶ 500 VPN verbindingen tot 3 Gbps
- ▶ NAT/routing performance 9+ Gbps
- ▶ AP management tot 50 AP's
- ▶ Central switch management

De Vigor 3910 is een high performance 10 Gigabit router. De router draait op het vertrouwde en stabiele DrayOS platform en heeft een NAT doorvoer van ruim 9 Gbps en een VPN performance van 3 Gbps. De router beschikt over 12 poorten, waarvan twee SFP+ (10 Gbps), twee 2,5 Gbps NBASE-T en 8 Gigabit ethernet poorten. Van deze 12 poorten zijn 8 poorten flexibel configureerbaar als WAN of LAN poort. De vier overige Gigabit poorten zijn vaste LAN poorten. De Vigor 3910 ondersteunt 100 VLAN's en 500 simultane VPN verbindingen.



High availability

De Vigor 3910 ondersteunt High Availability. Als er twee Vigor 3910 routers in een netwerkomgeving worden geplaatst, kan een master/slave constructie worden gecreëerd. Mocht de master uitvallen, dan zal de andere Vigor 3910, de slave, alles overnemen.



SFP+ poorten

De Vigor 3910 beschikt over twee SFP+ poorten. SFP+ ondersteunt snelheden tot 10 Gbps. Hiermee is een 10 Gbps verbinding te realiseren op zowel WAN als LAN interface.



NAT doorvoer

Met ruim 9 Gbps NAT- en firewall doorvoer is de Vigor 3910 geschikt voor de meest veeleisende en bandbreedte-intensieve MKB toepassingen. Elk van de WAN poorten op de Vigor 3910 kan worden gegroepeerd om load balancing te bieden of te werken als failover- of back-up WAN-verbinding.

Model

Vigor 3910

VigorLTE 200n

LTE router

SPECIFICATIES

- ▶ Dual SIM Cat. 4 LTE modem
- ▶ 2 Gigabit LAN poorten
- ▶ 1 LAN poort configureerbaar als ethernet WAN
- ▶ 2 IPsec VPN verbindingen
- ▶ Wireless 802.11n embedded



De VigorLTE 200n is een dual SIM LTE modem. Het modem beschikt over 2 LAN poorten, waarvan één poort als ethernet WAN poort kan worden geconfigureerd. De VigorLTE 200n kan 1 internetverbinding actief hebben. De andere verbindingen kunnen als failover worden geconfigureerd.

De VigorLTE 200n is SIM-lock vrij en kan dus in combinatie met ieder data abonnement gebruikt worden. De VigorLTE 200n is eveneens geschikt voor 3G en beschikt over een 802.11n wireless access point.

LTE SPECIFICATIES

- ▶ LTE/4G categorie 4
- ▶ 3G/3,5G compatible
- ▶ 150Mbps down-& 50Mbps upstream
- ▶ 4G LTE band 800/900/1800/2600 MHz
- ▶ HSPA+ Band 1/8



Dual SIM

Om een betrouwbaar netwerk te creëren, beschikt de VigorLTE 200n over een dual SIM slot waarin twee SIM kaarten geplaatst kunnen worden voor 4G failover. Er kan slechts één verbinding actief zijn. Dus er kan gebruik worden gemaakt van één van beide SIM kaarten of de ethernet WAN verbinding.

Model

VigorLTE 200n

Vigor **2620L** serie

LTE / VDSL2 / ADSL2/2+ modem/router

SPECIFICATIES

- ▶ VDSL2 / ADSL2/2+ poort
- ▶ Ingebouwd LTE modem
- ▶ Dual SIM Cat. 4 LTE
- ▶ 2 Gigabit LAN poorten
- ▶ 2 IPsec VPN verbindingen
- ▶ Wireless 802.11n embedded (n model)
- ▶ 2 LAN subnetten



De Vigor 2620L is een VDSL2 / ADSL2/2+ modem/router met dual SIM 4G back-up mogelijkheid. De router beschikt over 2 LAN poorten, waarvan één poort als ethernet WAN poort kan worden geconfigureerd. Er kan 1 internetverbinding actief zijn. De andere verbindingen kunnen als failover worden geconfigureerd. Met deze router is het mogelijk elke locatie te voorzien van een snel en stabiel netwerk.

De Vigor 2620L is SIM-lock vrij en kan dus in combinatie met ieder data abonnement gebruikt worden. Het n-model beschikt over een 802.11n wireless access point.

LTE SPECIFICATIES

- ▶ LTE/4G Categorie 4
- ▶ 3G/3,5G compatible
- ▶ 150Mbps down- & 50Mbps upstream
- ▶ 4G LTE band 800/900/1800/2600MHz
- ▶ HSPA+ Band 1/8



Dual SIM

Om een betrouwbaar netwerk te creëren, beschikt de router over een dual SIM slot waarin 2 SIM kaarten geplaatst kunnen worden voor 4G failover. Er kan slechts één verbinding actief zijn. Dus er kan gebruik worden gemaakt van één van beide SIM kaarten óf de verbinding die is aangesloten op het ADSL/VDSL2 modem.

Modellen

Vigor **2620L-A**

Vigor **2620Ln-A**

Wireless n



Vigor **2865L** serie

LTE / VDSL2 Supervectoring modem/router

SPECIFICATIES

- ▶ Ingebouwd LTE modem
- ▶ VDSL2 Supervectoring poort
- ▶ Switchable Gigabit WAN/LAN poort
- ▶ Multi-WAN tot 6 verbindingen
- ▶ 32 IPsec VPN / 16 SSL VPN
- ▶ Wireless 802.11ac wave 2 (Lac model)
- ▶ AP management tot 20 AP's
- ▶ 8 LAN subnetten



De Vigor 2865L serie is een uitgebreide LTE/4G security router met ondersteuning voor LTE Categorie 6, waarmee snelheden tot 300Mbps downstream en 50Mbps upstream behaald kunnen worden. Om een betrouwbaar netwerk te creëren, beschikt de Vigor 2865L serie over een dual SIM slot waarin twee SIM kaarten geplaatst kunnen worden voor 4G failover. De Vigor 2865L serie is SIM-lock vrij en kan in combinatie met ieder data abonnement gebruikt worden.

Naast LTE voor internettoepassingen kan ook gebruik worden gemaakt van de geïntegreerde VDSL2 Supervectoring modem/router en de Gigabit WAN poort. Het ac-model beschikt over een 802.11ac wireless access point.

LTE SPECIFICATIES

- ▶ LTE/4G categorie 6
- ▶ 300Mbps down-& 50Mbps upstream
- ▶ 4G LTE band 800/900/1800/2600 MHz
- ▶ HSPA+ band 1/8



SIM card slot

Het SIM-slot aan de achterzijde van de router is beveiligd met een plaatje om onbedoelde verwijdering van de SIM kaart te voorkomen.

Modellen

Vigor **2865L-A**

Vigor **2865Lac-A**

Wireless ac



Vigor 2866L serie

LTE / VDSL2 Supervectoring modem/router

SPECIFICATIES

- ▶ Ingebouwd LTE modem
- ▶ VDSL2 Supervectoring poort
- ▶ G.fast support
- ▶ Switchable Gigabit WAN/LAN poort
- ▶ Multi-WAN tot 6 verbindingen
- ▶ 32 IPsec VPN / 16 SSL VPN
- ▶ Wireless 802.11ac wave 2 (Lac model)
- ▶ AP management tot 20 AP's
- ▶ 8 LAN subnetten



De Vigor 2866L serie is een uitgebreide LTE/4G security router met ondersteuning voor LTE Categorie 6, waarmee snelheden tot 300Mbps downstream en 50Mbps upstream behaald kunnen worden. Om een betrouwbaar netwerk te creëren, beschikt de Vigor 2866L serie over een dual SIM slot waarin twee SIM kaarten geplaatst kunnen worden voor 4G failover. De Vigor 2866L serie is SIM-lock vrij en kan in combinatie met ieder data abonnement gebruikt worden. Naast LTE voor internettoepassingen kan ook gebruik worden gemaakt van de geïntegreerde VDSL2 Supervectoring modem/router en de Gigabit WAN poort. Modellen uit deze serie kunnen eveneens ingezet worden voor G.fast verbindingen. Het ac-model beschikt over een 802.11ac wireless access point.

LTE SPECIFICATIES

- ▶ LTE/4G categorie 6
- ▶ 300Mbps down-& 50Mbps upstream
- ▶ 4G LTE band 800/900/1800/2600 MHz
- ▶ HSPA+ band 1/8



SIM card slot

Het SIM-slot aan de achterzijde van de router is beveiligd met een plaatje om onbedoelde verwijdering van de SIM kaart te voorkomen.

Model

Vigor 2866Lac-A

Vigor 2927L serie

LTE / Dual WAN security router

SPECIFICATIES

- ▶ Ingebouwd dual SIM LTE modem
- ▶ 2 Gigabit WAN poorten
- ▶ 5 Gigabit LAN poorten
- ▶ 50 IPsec VPN / 25 SSL VPN
- ▶ Wireless 802.11ac (Lac model)
- ▶ Load balancing en failover
- ▶ Central switch management
- ▶ 8 LAN subnetten



De Vigor 2927L serie is een uitgebreide LTE/4G security router met ondersteuning voor LTE Categorie 6, waarmee snelheden tot 300Mbps downstream en 50Mbps upstream behaald kunnen worden. Om een betrouwbaar netwerk te creëren, beschikt de Vigor 2927L serie over een dual SIM slot waarin twee SIM kaarten geplaatst kunnen worden voor 4G failover. De router is SIM-lockvrij en kan dus in combinatie met ieder data abonnement gebruikt worden. Naast de mobiele internettoepassingen kan ook gebruik worden gemaakt van de 2 Gigabit WAN poorten die standaard aanwezig zijn op dit model. Het ac-model beschikt over een 802.11ac wireless access point.

LTE SPECIFICATIES

- ▶ LTE/4G categorie 6
- ▶ 300Mbps down-& 50Mbps upstream
- ▶ 4G LTE band 800/900/1800/2600 MHz
- ▶ HSPA+ band 1/8



Multi-WAN

Combineer meerdere internetverbindingen en verhoog de uptime van uw bedrijf. Dit model kan via 6 verbindingen tegelijk online zijn. Door load-balancing toe te passen, kunnen datastromen gericht via een specifieke provider het internet op gestuurd worden. Daarnaast is deze serie ook geschikt voor fail-over toepassingen.

Modellen

Vigor 2927L






Vigor 2927Lac

Wireless ac



Vergelijk Vigor LTE series

LTE overzicht

Specificaties	 LTE200n	 2620L serie	 2865L serie	 2866L serie	 2927L serie
Categorie	4	4	6	6	6
LTE dual SIM	●	●	●	●	●
LTE antenne	2x external dipole	2x external dipole	2x externe dipole incl. voet en verlengkabel	2x externe dipole incl. voet en verlengkabel	2x externe dipole incl. voet en verlengkabel
LTE max. link rate (DL/UL)	150/50	150/50	300/50	300/50	300/50
VDSL2	-	●	●	●	-
Ethernet WAN	-	-	1*	1*	2*
LAN	2**	2**	5	5	5
Simultane WAN verbindingen	1	1	6	6	6
4G/LTE via USB	-	-	1	1	1
Wireless WAN	-	-	2***	2***	2***
IPSec VPN	2	2	32	32	50
SSL VPN	2	2	16	16	25
Wireless	11n	11n	11ac wave 2	11ac wave 2	11ac wave 2
Multiple LAN	2	2	8	8	8

* 1 WAN poort configureerbaar als LAN poort

** 1 LAN poort configureerbaar als WAN poort

*** ac-model

Bonded VDSL2

Vigor 2862B serie

VDSL2 bonding modem/router



SPECIFICATIES

- ▶ VDSL2 / ADSL2/2+ poort
- ▶ 200Mbps bonded VDSL doorvoer
- ▶ Multi-WAN tot 4 verbindingen
- ▶ 32 IPsec VPN / 16 SSL VPN
- ▶ 8 LAN subnetten
- ▶ Wireless 802.11n (n model)
- ▶ Ondersteunt VDSL2 vectoring
- ▶ Central management

De Vigor 2862B serie is een VDSL2 modem die VDSL2 bonding ondersteunt. Met VDSL2 bonding is het mogelijk om twee VDSL lijnen op het modem te laten binnenkomen en daarmee de bandbreedte te bundelen. Dit geldt voor VDSL verbindingen die gebundeld worden aangeboden door de internet provider. Daarnaast beschikken de Vigor 2862B modellen over 4 Gigabit LAN poorten, een Gigabit WAN poort, een uitgebreide object oriented firewall, ondersteuning voor IPv6, 32 simultane VPN verbindingen, tag based VLAN, multiple subnet en wireless 802.11n (n model).



VDSL2 bonding

De Vigor 2862B modellen ondersteunen VDSL2 bonding en beschikken over een DSL poort waarop met behulp van de bijgeleverde Y kabel twee VDSL2 verbindingen kunnen worden aangesloten om de bandbreedte te bundelen.



VDSL2 vectoring

De Vigor 2862B serie ondersteunt VDSL2 vectoring. VDSL2 vectoring maakt een hogere snelheid over de bestaande koperlijnen mogelijk.

Modellen	Bonding	Wireless n
Vigor 2862B	●	
Vigor 2862Bn	●	●

Vigor 165 serie

VDSL2 Supervectoring modem/router



SPECIFICATIES

- ▶ VDSL2 Supervectoring poort
- ▶ 2 Gigabit LAN poorten
- ▶ Bridging voor DSL
- ▶ Backwards compatible met VDSL2 en ADSL2/2+

De Vigor 165 is een VDSL2 / ADSL2/2+ modem/router met ondersteuning voor Supervectoring. De Vigor 165 beschikt over de functionaliteit multi PVC/VLAN (tot 5) en 2 Gigabit LAN poorten. Daarnaast beschikt de Vigor 165 over een SPI firewall waardoor het netwerk te beveiligen is.



Bridge mode

De Vigor 165 ondersteunt bridge mode, waardoor deze als transparant modem kan worden gebruikt voor DSL. Hiermee kan de Vigor 165 als modem functioneren zonder router functie, ideaal om te plaatsen voor een breedband router/firewall. De achterliggende router krijgt hiermee het externe IP adres van de VDSL verbinding.



Supervectoring / Vplus

Supervectoring 35b, ook wel Vplus genoemd, is een technologie die het mogelijk maakt hogere snelheden te bereiken over de bestaande koper infrastructuur. Deze technologie maakt gebruik van een groter frequentiebereik, waardoor snelheden van 300Mbps downstream en 100Mbps upstream behaald kunnen worden.

Model

Vigor 165

Vigor 167 serie

VDSL2 Supervectoring modem/router

SPECIFICATIES

- ▶ VDSL2 Supervectoring DSL poort
- ▶ 2 Gigabit LAN poorten
- ▶ Bridging voor DSL
- ▶ Backwards compatible met VDSL2 en ADSL2/2+
- ▶ IPv4/IPv6



De Vigor 167 is een VDSL2 / ADSL2/2+ modem met ondersteuning voor Supervectoring, waardoor snelheden tot 300Mbps downstream en 100Mbps upstream behaald kunnen worden. De Vigor 167 beschikt over 2 Gigabit LAN poorten. Wilt u een geavanceerde breedband router gebruiken achter de Vigor 167, dan kan deze als transparante bridge worden toegepast.



Supervectoring / Vplus

Supervectoring 35b, ook wel Vplus genoemd, is een technologie die het mogelijk maakt hogere snelheden te bereiken over de bestaande koper infrastructuur. Deze technologie maakt gebruik van een groter frequentiebereik, waardoor snelheden van 300Mbps downstream en 100Mbps upstream behaald kunnen worden.



Bridge mode

De Vigor 167 ondersteunt bridge mode, waardoor deze als transparant modem kan worden gebruikt voor DSL. Hiermee kan de Vigor 167 als modem functioneren zonder router functie, ideaal om te plaatsen voor een breedband router/firewall. De achterliggende router krijgt hiermee het externe IP adres van de VDSL verbinding.

Model

Vigor 167

Vigor 2765 serie

VDSL2 Supervectoring modem/router



SPECIFICATIES

- ▶ VDSL2 Supervectoring poort
- ▶ LAN poort 4 configureerbaar als WAN
- ▶ 4 Gigabit LAN poorten
- ▶ Backwards compatible met VDSL2 en ADSL2/2+
- ▶ 2 VPN verbindingen
- ▶ Wireless 802.11ac (ac model)
- ▶ 4 LAN subnetten

De Vigor 2765 is een modem/router met ondersteuning voor VDSL Supervectoring, waardoor snelheden tot 300Mbps downstream en 100Mbps upstream behaald kunnen worden. De routers uit deze serie beschikken naast een DSL modem ook over 4 Gigabit LAN poorten waarvan 1 poort configureerbaar is als ethernet WAN poort. Met een object oriented firewall, VPN en 2 USB poorten voor 4G en storage bieden de modellen uit deze serie veel mogelijkheden.



Supervectoring / Vplus

Supervectoring 35b, ook wel Vplus genoemd, is een technologie die het mogelijk maakt hogere snelheden te bereiken over de bestaande koper infrastructuur. Deze technologie maakt gebruik van een groter frequentiebereik, waardoor snelheden van 300 Mbps downstream en 100 Mbps upstream behaald kunnen worden.



Wireless

De ac-modellen hebben zowel een 802.11ac (867Mbps) als ook een 802.11n (300Mbps) access point. Beide wireless frequenties kunnen simultaan opereren. Verder zijn functies zoals bandsteering, router assisted WiFi roaming en airtime fairness standaard aanwezig.

Modellen	Wireless ac	Telefoonpoorten
Vigor 2765		
Vigor 2765ac	●	
Vigor 2765Vac	●	2

Vigor 2766 serie

VDSL2 Supervectoring modem/router

SPECIFICATIES

- ▶ VDSL2 Supervectoring poort
- ▶ G.fast support
- ▶ LAN poort 4 configureerbaar als WAN
- ▶ 4 Gigabit LAN poorten
- ▶ Backwards compatible met VDSL2 en ADSL2/2+
- ▶ 2 VPN verbindingen
- ▶ Wireless 802.11ac (ac model)
- ▶ 4 LAN subnetten



De Vigor 2766 is een modem/router met ondersteuning voor VDSL Supervectoring, waardoor snelheden tot 300Mbps downstream en 100Mbps upstream behaald kunnen worden. De routers uit deze serie beschikken naast een DSL modem ook over 4 Gigabit LAN poorten waarvan 1 poort configureerbaar is als ethernet WAN poort. Met een object oriented firewall, VPN en 2 USB poorten voor 4G en storage bieden de modellen uit deze serie veel mogelijkheden. Modellen uit deze serie kunnen eveneens ingezet worden voor G.fast verbindingen.



Supervectoring / Vplus

Supervectoring 35b, ook wel Vplus genoemd, is een technologie die het mogelijk maakt hogere snelheden te bereiken over de bestaande koper infrastructuur. Deze technologie maakt gebruik van een groter frequentiebereik, waardoor snelheden van 300 Mbps downstream en 100 Mbps upstream behaald kunnen worden.



Wireless

De ac-modellen hebben zowel een 802.11ac (867Mbps) als ook een 802.11n (300Mbps) access point. Beide wireless frequenties kunnen simultaan opereren. Verder zijn functies zoals bandsteering, router assisted WiFi roaming en airtime fairness standaard aanwezig.

Modellen

Vigor 2766

Vigor 2766ac

Wireless ac



Vigor 2865 serie

VDSL2 Supervectoring modem/router



SPECIFICATIES

- ▶ VDSL2 Supervectoring poort
- ▶ Multi-WAN tot 4 verbindingen
- ▶ 8 LAN subnetten
- ▶ 32 IPsec VPN / 16 SSL VPN verbindingen
- ▶ Centraal switch management
- ▶ AP management tot 20 AP's
- ▶ Object oriented firewall
- ▶ Wireless 802.11ac (ac model)
- ▶ Wireless 802.11ax (ax model)

De Vigor 2865 serie is de nieuwste generatie VDSL2 routers geschikt voor toepassingen in het zakelijke segment. Voor snelheden tot 300Mbit/s over bestaande koperverbindingen is dit model voorzien van een ingebouwd DSL modem met ondersteuning voor Supervectoring (35b). Door failover of load balancing via meerdere verbindingen toe te passen wordt de hoogst haalbare uptime gegarandeerd. Deze serie is zeer breed inzetbaar en kan gebruik maken van de nieuwste internetverbindingen en hoogste snelheden. Het ax-model beschikt over een WiFi 6 access point.



Supervectoring / Vplus

Supervectoring 35b, ook wel Vplus genoemd, is een technologie die het mogelijk maakt hogere snelheden te bereiken over de bestaande koper infrastructuur. Deze technologie maakt gebruik van een groter frequentiebereik, waardoor snelheden van 300Mbps downstream en 100Mbps upstream behaald kunnen worden.



Multi-WAN

Combineer meerdere internetverbindingen en verhoog de uptime van uw bedrijf. Dit model kan via 4 verbindingen tegelijk online zijn. Door load balancing toe te passen, kunnen datastromen gericht via een specifieke provider het internet op gestuurd worden. Daarnaast is deze serie ook geschikt voor failover toepassingen.

Modellen	Wireless ac	Wireless ax	Telefoonpoorten
Vigor 2865			
Vigor 2865ac	●		
Vigor 2865Vac	●		2
Vigor 2865ax		●	

Vigor 2866 serie

VDSL2 Supervectoring modem/router



SPECIFICATIES

- ▶ VDSL2 Supervectoring poort
- ▶ G.fast support
- ▶ Multi-WAN tot 4 verbindingen
- ▶ 8 LAN subnetten
- ▶ 32 IPsec VPN / 16 SSL VPN verbindingen
- ▶ Centraal switch management
- ▶ AP management tot 20 AP's
- ▶ Object oriented firewall

De Vigor 2866 serie is een van de nieuwste generatie VDSL2 routers geschikt voor toepassingen in het zakelijke segment. Voor snelheden tot 300Mbit/s over bestaande koperverbindingen is dit model voorzien van een ingebouwd DSL modem met ondersteuning voor Supervectoring (35b). Door failover of load balancing via meerdere verbindingen toe te passen wordt de hoogst haalbare uptime gegarandeerd. Deze serie is zeer breed inzetbaar en kan gebruik maken van de nieuwste internetverbindingen en hoogste snelheden. Modellen uit deze serie kunnen eveneens ingezet worden voor G.fast verbindingen.



Supervectoring / Vplus

Supervectoring 35b, ook wel Vplus genoemd, is een technologie die het mogelijk maakt hogere snelheden te bereiken over de bestaande koper infrastructuur. Deze technologie maakt gebruik van een groter frequentiebereik, waardoor snelheden van 300Mbps downstream en 100Mbps upstream behaald kunnen worden.



Multi-WAN

Combineer meerdere internetverbindingen en verhoog de uptime van uw bedrijf. Dit model kan via 4 verbindingen tegelijk online zijn. Door load balancing toe te passen, kunnen datastromen gericht via een specifieke provider het internet op gestuurd worden. Daarnaast is deze serie ook geschikt voor failover toepassingen.

Model

Vigor 2866

VigorSwitch **G1080**

Smart lite Gigabit switch

SPECIFICATIES

- ▶ 8 Gigabit poorten
- ▶ IGMP snooping
- ▶ VLAN support
- ▶ Quality of Service
- ▶ Ondersteunt 1 LACP group
- ▶ Fanless
- ▶ Metalen behuizing
- ▶ 16Gbps switch capaciteit



De VigorSwitch G1080 is een 8-poorts Gigabit smart lite switch. De switch beschikt over eenvoudige VLAN toepassingen tot maximaal 8 VLAN's, Quality of Service mogelijkheden, tag based VLAN en central switch management.



Compact model

Met afmetingen van 154×85×26mm (B×D×H) en een gewicht van 325 gram is de VigorSwitch G1080 een compact model dat snel en eenvoudig aangesloten kan worden. De stevige metalen behuizing kan aan de wand bevestigd worden.



Quality of Service

De switch beschikt over Quality of Service mogelijkheden voor flexibele bandwidth control. Wanneer er veel verkeer op het LAN netwerk is, kan QoS zorgen voor een betere LAN prestatie. QoS is in staat om cruciaal verkeer voorrang te geven.

Model

VigorSwitch **G1080**

VigorSwitch **G1085**

Websmart Gigabit switch

SPECIFICATIES

- ▶ 8 Gigabit poorten (G1085)
- ▶ Compatible met VigorACS
- ▶ VLAN support
- ▶ Fanless
- ▶ 16Gbps switch capaciteit
- ▶ Rackmountable incl. brackets
- ▶ LLDP



De VigorSwitch G1085 is een Gigabit web-smart switch met 8 Gigabit poorten. Deze switch beschikt over uitgebreide faciliteiten voor maximale LAN performance, VLAN mogelijkheden voor een flexibel netwerk design en Quality of Service mogelijkheden voor flexibele bandwidth control.



IPTV

De switch ondersteunt IGMP snooping. IGMP snooping zorgt ervoor dat een TV stream (multicast IGMP) enkel wordt doorgestuurd naar die poorten waar een apparaat op aangesloten is die om de TV stream verzocht heeft. Deze functionaliteit is nodig voor een goed werkende IPTV oplossing.



Fanless

De switch wordt passief gekoeld en is daardoor geschikt om in ruimtes te plaatsen waar geluid van ventilatoren ongewenst is.

Model

VigorSwitch **G1085**

VigorSwitch **G1282 & P1282**

Websmart Gigabit switches



SPECIFICATIES

- ▶ 24 Gigabit poorten (G1282)
- ▶ 24 Gigabit PoE poorten (P1282)
- ▶ 400 watt totaal PoE power
30 W/poort (P1282)
- ▶ 802.3at PoE+ (P1282)
- ▶ 4 combo SFP/UTP poorten
- ▶ VLAN support
- ▶ 56Gbps switch capaciteit
- ▶ LLDP

De VigorSwitch G1282 en P1282 zijn switches met 24 Gigabit poorten en 4 combo SFP/UTP poorten. Deze websmart managed switches ondersteunen verschillende functionaliteiten om een betrouwbaar en veilig netwerk te configureren, zoals Voice VLAN en DoS Defense storm control. Daarnaast beschikt de switch over Quality of Service mogelijkheden voor flexibele bandwidth control. De Gigabit poorten van de VigorSwitch P1282 bieden PoE ondersteuning.



Quality of Service

De switches beschikken over Quality of Service mogelijkheden voor flexibele bandwidth control. Met de Voice VLAN functionaliteit kan de switch automatisch verkeer dat afkomstig is van een IP telefoon detecteren en deze aan een apart VLAN toekennen. Dit zorgt ervoor dat het VoIP verkeer een hogere prioriteit krijgt en dus een goede VoIP kwaliteit.



Central switch management

De switches zijn geschikt voor central switch management waardoor het mogelijk is om vanuit de interface van bepaalde DrayTek routers, meerdere VigorSwitches centraal te beheren, configureren en onderhouden.

Modellen	Gigabit	PoE
VigorSwitch G1282	●	
VigorSwitch P1282	●	●

VigorSwitch **G2100 & P2100**

Layer 2+ managed Gigabit switches



SPECIFICATIES

- ▶ 8 Gigabit poorten (G2100)
- ▶ 8 Gigabit PoE poorten (P2100)
- ▶ 140 watt totaal PoE power
30W/poort (P2100)
- ▶ 802.3at PoE+ (P2100)
- ▶ 2 SFP poorten
- ▶ VLAN support
- ▶ ONVIF-vriendelijk
- ▶ 20Gbps switch capaciteit
- ▶ Rackmountable incl. brackets
- ▶ LLDP & LLDP-MED

De compacte VigorSwitch G2100 en P2100 zijn geschikt voor kleine bedrijfsnetwerken die gebruik maken van verschillende apparaten. De switches bieden Layer 2+ managed functionaliteiten voor VLAN, poortbeveiliging, multicast en management. De 802.3at/af PoE poorten bieden stroom en netwerkconnectiviteit aan bijvoorbeeld 8 wireless access points, IP telefoons of IP camera's.



VLAN support

Voor een goede prestatie en beveiliging van uw netwerk beschikken deze switches over VLAN functionaliteit, zowel port based, tag based, protocol-based, MAC based, als ook Q-in-Q VLAN. Daarnaast worden Voice VLAN en surveillance VLAN ondersteund.



SFP poorten

De switches beschikken over twee SFP poorten voor flexibele fiber connectie. Met behulp van de SFP poorten zijn switches via een fiber uplink op elkaar aan te sluiten, waardoor een snelle uplink van de ene switch naar de andere switch gerealiseerd kan worden.

Modellen	Gigabit	PoE
VigorSwitch G2100	●	
VigorSwitch P2100	●	●

VigorSwitch **G2280x** & **P2280x**

Layer 2+ managed Gigabit switches



SPECIFICATIES

- ▶ 24 Gigabit poorten (G2280x)
- ▶ 24 Gigabit PoE poorten (P2280x)
- ▶ 4x 10 Gigabit SFP+ poorten
- ▶ 400 watt totaal PoE power 30 W/poort (P2280x)
- ▶ 802.3at PoE+ (P2280x)
- ▶ VLAN support
- ▶ Quality of Service
- ▶ Trunking
- ▶ 128Gbps switch capaciteit
- ▶ LLDP & LLDP-MED

De VigorSwitch G2280x en P2280x zijn layer 2+ managed switches met vier 10 Gigabit uplink poorten. Daarnaast beschikken deze switches over 24 Gigabit poorten. De 10 Gigabit uplink poorten kunnen worden gebruikt voor netwerk-uplinks tussen switches, servers en opslagapparatuur. Voor een goede prestatie en beveiliging van uw netwerk beschikt deze switch over VLAN functionaliteit, zowel port based, tag based, als ook Q-in-Q VLAN. De Gigabit poorten van de VigorSwitch P2280x bieden PoE ondersteuning.

10G

10 Gigabit uplink poorten

Deze VigorSwitches beschikken over vier 10 Gigabit SFP+ poorten. Met behulp van de SFP+ poorten zijn switches via een fiber uplink op elkaar aan te sluiten, waardoor een snelle uplink van de ene switch naar de andere switch gerealiseerd kan worden.



DAC kabels

Met Direct Attached Cables kan op een kostenefficiënte manier een uplink worden gecreëerd tussen switches of tussen router en switches. De kabels van 1 of 3 meter bieden de mogelijkheid om zowel 1G als 10G SFP en SFP+ poorten met elkaar te verbinden.

Modellen	Gigabit	PoE
VigorSwitch G2280x	●	
VigorSwitch P2280x	●	●

VigorSwitch **G2540xs & P2540xs**

Gigabit layer 2+ managed switches



SPECIFICATIES

- ▶ 48 Gigabit poorten (G2540xs)
- ▶ 48 Gigabit PoE poorten (P2540xs)
- ▶ 400 watt totaal PoE power
30 W/poort (P2540xs)
- ▶ 802.3at PoE+ (P2540xs)
- ▶ 6x 10G SFP+ poorten
- ▶ VLAN support
- ▶ Quality of Service
- ▶ Trunking
- ▶ 216Gbps switch capaciteit
- ▶ LLDP & LLDP-MED

De VigorSwitches G2540xs en P2540xs zijn layer 2+ managed switches met zes 10 Gigabit uplink poorten. Daarnaast beschikt deze switch over 48 Gigabit poorten. De 10 Gigabit uplink poorten kunnen worden gebruikt voor netwerkluplinks tussen switches, servers en opslagapparatuur. Deze switch ondersteunt OpenFlow 1.3 en kan worden gebruikt in de traditionele switch of SDN switchmodus. Functionaliteiten zoals VLAN support, trunking en Quality of Service maken de VigorSwitch G2540xs uitgebreid beheerbaar en een betrouwbare stabiele oplossing voor uw netwerk. De Gigabit poorten van de P2540xs bieden PoE ondersteuning.



SDN

Door implementatie van OpenFlow 1.3 in deze VigorSwitch wordt SDN-technologie ondersteund. Het SDN-netwerk richt zich op policy-based controle en geautomatiseerde provisioning. Het biedt meer flexibiliteit, schaalbaarheid en onafhankelijkheid voor netwerkbeheerders met daarnaast lagere operationele kosten.



10 Gigabit uplink poorten

Deze VigorSwitches beschikken over zes 10 Gigabit SFP+ poorten. Met behulp van de SFP+ poorten zijn switches via een fiber uplink op elkaar aan te sluiten, waardoor een snelle uplink van de ene switch naar de andere switch gerealiseerd kan worden.

Modellen	Gigabit	PoE
Vigor G2540xs	●	
Vigor P2540xs	●	●

VigorSwitch **FX2120**

Full 10 Gigabit layer 2+ managed switches



SPECIFICATIES

- ▶ 12 Gigabit SFP+ slots
- ▶ 1 Consolepoort RJ45
- ▶ OpenFlow 1.3 ondersteuning
- ▶ SDN features voor edge netwerken
- ▶ IP conflict detectie & preventie
- ▶ VLAN support
- ▶ Quality of Service
- ▶ 240Gbps switch capaciteit

De VigorSwitch FX2120 is een 10 Gigabit switch die beschikt over 12 Gigabit SFP+ glasvezel en/of ethernet poorten voor uplink/downlink en 1 consolepoort. De switch heeft een hoge switching capaciteit van 240Gbps en is zeer geschikt voor ISP's en bedrijfsnetwerken met een intensieve gegevensoverdracht.

Deze toekomstbestendige switch ondersteunt OpenFlow 1.3 en kan worden gebruikt in de traditionele switch- of SDN switchmodus. Voor een goede prestatie en beveiliging van uw netwerk beschikt deze switch over uitgebreide functionaliteiten die ervoor zorgen dat de switch uitgebreid beheerbaar en een betrouwbare stabiele oplossing is.

10G

High speed 10 Gigabit SFP+

De twaalf 10GbE SFP+ poorten op deze switch bieden volledige ondersteuning voor uplink en downlink en kunnen een hoge overdrachtssnelheid naar het LAN netwerk leveren



DAC kabels

Deze VigorSwitch wordt geleverd inclusief een DAC kabel van 1 meter. Met deze Direct Attached Cable kan op een kostenefficiënte manier een uplink worden gecreëerd tussen switches of tussen router en switches. De kabel biedt de mogelijkheid om zowel 1G SFP als 10G SFP+ poorten met elkaar te verbinden.

Model

VigorSwitch **FX2120**

VigorSwitch **Q2200x & PQ2200xb**

2.5 Gigabit layer 2+ managed switches

SPECIFICATIES

- ▶ 16 2.5 Gigabit poorten (Q2200x)
- ▶ 16 2.5 Gigabit PoE poorten (PQ2200xb)
- ▶ 4x 10 Gigabit SFP+ poorten
- ▶ 400 watt totaal PoE power (PQ2200xb)
- ▶ Poort 1-4 90W/poort (PQ2200xb)
- ▶ Poort 5-16 30W/poort PoE+ (PQ2200xb)
- ▶ VLAN support
- ▶ IP conflict detectie & preventie
- ▶ Quality of Service
- ▶ 160Gbps switch capaciteit



De VigorSwitch Q2200x en PQ2200xb zijn 2.5G layer 2+ managed switches met vier SFP+ (10G) uplink poorten en zestien 2.5G poorten. De 10 Gigabit uplink poorten kunnen worden gebruikt voor netwerk-uplinks tussen switches, servers en opslagapparatuur.

Voor een goede prestatie en beveiliging van uw netwerk beschikt deze switch over VLAN functionaliteit, zowel port based, tag based, als ook Q-in-Q VLAN. Daarnaast ondersteunt de switch port trunking en Quality of Service. Deze functionaliteiten maken de VigorSwitch Q2200x uitgebreid beheerbaar en een betrouwbare stabiele oplossing voor een netwerk. De Gigabit poorten van de VigorSwitch PQ2200xb bieden PoE ondersteuning

10G

10 Gigabit uplink poorten

Deze VigorSwitch beschikt over vier 10 Gigabit SFP+ poorten. Met behulp van de SFP+ poorten zijn switches via een fiber uplink op elkaar aan te sluiten, waardoor een snelle uplink van de ene switch naar de andere switch gerealiseerd kan worden.



DAC kabels

Met Direct Attached Cables kan op een kostenefficiënte manier een uplink worden gecreëerd tussen switches of tussen router en switches. De kabels van 1 of 3 meter bieden de mogelijkheid om zowel 1G als 10G SFP en SFP+ poorten met elkaar te verbinden.

Modellen	2.5 Gigabit	PoE
VigorSwitch Q2200x	●	
VigorSwitch PQ2200xb	●	●

Vergelijk VigorSwitches

Switch overzicht

Specificaties	G1080	1085 serie	1282 serie	2100 serie	2280x serie	2540xs serie	FX2120 serie	(P)2200x(b) serie
Switch soort	Smart lite	Websmart	Websmart	L2+ managed	L2+ managed	L2+ managed	L2+ managed	L2+ managed
10/100/1000Base-T(RJ-45)	8x GbE	8x GbE	24x GbE	8x GbE	24x GbE	48x GbE	-	16x 2.5 GbE
SFP(+)/Combo poorten	-	-	4 SFP/GbE combo	2 SFP	4 SFP+	6 SFP+	12 SFP+	4 SFP+
Console poort	-	-	1	1	1	-	1	1
PoE budget (P-model)	-	140 watt	400 watt	140 watt	400 watt	400 watt	-	400 watt
Managed VLAN	-	●	●	●	●	●	●	●
MAC-based VLAN	-	●	●	●	●	●	●	●
Voice VLAN	-	●	●	●	●	●	●	●
Surveillance VLAN	-	●	●	●	●	●	●	●
Cooling fan	-	-	P model	-	P model	●	●	●
IP conflict prevention	-	●	●	●	●	●	●	●
ONVIF surveillance	-	●	●	●	●	●	●	●
OpenFlow	-	-	-	-	-	●	●	-
DHCP server	-	-	-	●	●	●	●	●
VLAN routing	-	-	-	●	●	●	●	●
Hardware monitor	-	-	-	-	●	●	●	●
RADIUS accounting	-	-	-	●	●	●	●	●
sFlow	-	-	-	-	●	●	●	●
VigorACS managed	-	●	●	●	●	●	●	●
LLDP	-	LLDP	LLDP	LLDP/ LLDP-MED	LLDP/ LLDP-MED	LLDP/ LLDP-MED	LLDP/ LLDP-MED	LLDP/ LLDP-MED
Switchingcapaciteit	16Gbps	16Gbps	56Gbps	20Gbps	128Gbps	216Gbps	240Gbps	160Gbps
Forwarding rate	11.9Mpps	11.9Mpps	41.7Mpps	14.8Mpps	95.2Mpps	160.7Mpps	178.5Mpps	119.0Mpps

VigorAP 802

11ac dual-band wall plug AP

SPECIFICATIES

- ▶ Wireless 802.11ac dual band AP
- ▶ Concurrent dual band
- ▶ Mesh ondersteuning (Mesh node)
- ▶ 1 Gigabit LAN poort
- ▶ Assisted WiFi roaming
- ▶ Multiple SSID



De VigorAP 802 is een compact 802.11ac dual band wall plug access point met ingebouwde power adapter die rechtstreeks in een stopcontact gestoken kan worden. Dit access point is ontworpen om een soepele draadloze verbinding en geavanceerde functies te bieden, zoals Mesh, airtime fairness, band steering en assisted WiFi roaming.

VigorAP 903

11ac dual-band wireless Mesh AP

SPECIFICATIES

- ▶ Power over Ethernet AP
- ▶ 5 Gigabit LAN poorten
- ▶ Wireless 802.11ac wave 2
- ▶ Mesh ondersteuning
- ▶ Assisted WiFi roaming
- ▶ Multiple SSID
- ▶ Airtime fairness
- ▶ WPA3
- ▶ USB poort



De VigorAP 903 is een 802.11ac wave 2 access point met vijf Gigabit LAN poorten en beschikt over functionaliteiten als airtime fairness, band steering en assisted WiFi roaming, zodat een snel en stabiel draadloos Mesh netwerk aangelegd kan worden. Daarnaast beschikt het over uitgebreide wireless functionaliteiten en biedt het access point WPA3 ondersteuning.

VigorAP 912C

802.11ac PoE ceiling access point



SPECIFICATIES

- ▶ PoE ceiling access point
- ▶ Wireless 802.11ac wave 2
- ▶ Concurrent dual band
- ▶ Mesh ondersteuning
- ▶ AP management
- ▶ Assisted WiFi roaming
- ▶ Multiple SSID
- ▶ WPA3

De VigorAP 912C is een multifunctioneel 802.11ac ceiling access point met Power over Ethernet ondersteuning. Dit geavanceerde access point is standalone inzetbaar, maar kan ook dienen als basis voor een schaalbaar draadloos netwerk. De behuizing en montage van het access point is ontwikkeld om subtiel tegen systeemplafonds gemonteerd te worden. Met de bijgeleverde accessoires kan het eenvoudig op het systeem van het plafond worden geklikt.



Wireless Mesh

De Mesh ondersteuning in de VigorAP 912C zorgt ervoor dat een draadloos netwerk automatisch wireless links bouwt, herstelt en data verstuurt over het kortste/beste pad. Hierdoor is het mogelijk een snel en stabiel draadloos Mesh netwerk te creëren. De VigorAP 912C ondersteunen zowel Mesh root als Mesh node.



AP management

Wanneer de VigorAP 912C wordt aangesloten op een netwerk met daarin een DrayTek router die AP management ondersteunt, wordt het access point automatisch door de router herkend. Vanuit de router kan eenvoudig een configuratie in het access point worden gezet.



Assisted WiFi roaming

Middels assisted WiFi roaming is het mogelijk een draadloos roaming netwerk te creëren. Wanneer een gebruiker zich door een pand beweegt worden de wireless clients van deze gebruiker, indien nodig, automatisch verbonden met een sterker access point.

Access points

VigorAP 920C

802.11ac ceiling access point



SPECIFICATIES

- ▶ Concurrent dual band 802.11ac
- ▶ 867Mbps@5GHz & 400Mbps@2.4GHz
- ▶ 2 LAN poorten
- ▶ Mesh root en node
- ▶ 256 clients
- ▶ Assisted WiFi roaming

De VigorAP 920C is een premium ceiling access point dat geschikt is voor zakelijke omgevingen, zoals horeca, conferentiezalen, retail of op kantoor. Alle wireless clients verbinden soepel met het draadloze netwerk via de 802.11ac WiFi standaard. Hierbij kunnen meerdere SSID's uitgezonden worden voor verschillende netwerken. De VigorAP 920C biedt Mesh ondersteuning, zowel Mesh root als Mesh node. Bevestigingsbeugels voor montage onder een plafond of aan een systeemplafond worden standaard meegeleverd.



Multifunctioneel

Het access point beschikt over verschillende modi, waaronder AP mode, Mesh en Range extender. Hierdoor kan het access point voor diverse toepassingen gebruikt worden.

Leverbaar in verschillende kleuren

Past de witte VigorAP 920C niet goed bij het interieur of heeft u liever een andere kleur access point? De VigorAP 920C is er ook in de kleuren grijs en zwart.



VigorAP 960C

802.11ax ceiling access point



SPECIFICATIES

- ▶ Wireless 802.11ax dual band AP
- ▶ Concurrent dual band
- ▶ Wireless Mesh root en node
- ▶ 1 Gigabit PoE poort
- ▶ AP management
- ▶ Airtime fairness en band steering
- ▶ Assisted WiFi roaming
- ▶ WPA3

De VigorAP 960C is een ceiling access point voorzien van een WiFi 6 dual band chipset. Deze nieuwe 802.11ax standaard zorgt voor 1800Mbps (600+1200) snelheden in uw wireless netwerk. Door de geïntegreerde plug n play wireless Mesh oplossing in combinatie met central AP management is installatie, configuratie en management zeer eenvoudig. Dit ceiling model is eveneens toe te passen als wallmount en is door het slanke design mooi te plaatsen in diverse omgevingen.



Wireless Mesh

De Mesh ondersteuning in de VigorAP 960C zorgt ervoor dat een draadloos netwerk automatisch wireless links bouwt, herstelt en data verstuurt over het kortste/beste pad. Hierdoor is het mogelijk een snel en stabiel draadloos Mesh netwerk te creëren. De VigorAP 960C ondersteunt zowel Mesh root als Mesh node.



WiFi 6

WiFi 6 (802.11ax) brengt verschillende verbeteringen met zich mee en is niet alleen stabiel en sneller, maar kan ook meer gelijktijdige gebruikers van WiFi voorzien. Hierdoor is er minder kans op storing wanneer een groot aantal draadloze apparaten verbonden is met het netwerk.

VigorAP 1060C

802.11ax ceiling access point



SPECIFICATIES

- ▶ Wireless 802.11ax dual band AP
- ▶ 2,5 Gigabit PoE LAN poort
- ▶ 4x4 MIMO op 2,4GHz en 4x4 MU-MIMO op 5Ghz
- ▶ Wireless Mesh root en node
- ▶ AP management
- ▶ Airtime fairness en band steering
- ▶ Assisted WiFi roaming
- ▶ WPA3

De VigorAP 1060C is een krachtige high performance 802.11ax ceiling access point, geschikt voor high density omgevingen. Uitgerust met 4x4 interne antennes; 4 voor zowel 2,4 GHz als 5 GHz zorgt ervoor dat er een maximale rate van 3,6 Gbps mogelijk is. De 2.5GbE uplink poort biedt ondersteuning voor PoE + 802.3at. MU-MIMO en OFDMA verbeteren de efficiëntie bij high density omgevingen. De VigorAP 1060C ondersteunt Power over Ethernet (PoE) waardoor het niet noodzakelijk is een stroompunt te creëren op de plek waar de access point wordt geplaatst.



MU-MIMO

De VigorAP 1060C ondersteunt MU-MIMO. Dit zorgt ervoor dat meerdere clients gelijktijdig gebruik kunnen maken van het access point. MU-MIMO is uitermate geschikt voor publieke en/of kantoor omgevingen. De VigorAP 1060C ondersteunt 4x4 MIMO op 2,4Ghz en 4x4 MU-MIMO op 5Ghz.



WiFi 6

WiFi 6 (802.11ax) brengt verschillende verbeteringen met zich mee en is niet alleen stabiel en sneller, maar kan ook meer gelijktijdige gebruikers van WiFi voorzien. Hierdoor is er minder kans op storing wanneer een groot aantal draadloze apparaten verbonden is met het netwerk.

VigorAP 918R serie

802.11ac dual-band outdoor access point



SPECIFICATIES

- ▶ Gigabit ethernet met 802.3az (PoE in)
- ▶ Gigabit ethernet met PoE out (P model)
- ▶ Wireless 802.11ac wave 2
- ▶ Concurrent dual band
- ▶ Mesh ondersteuning
- ▶ Tot 128 wireless clients per frequentie
- ▶ IP67 stof- en waterdicht
- ▶ AP management
- ▶ 5GHz richtantenne
- ▶ Inclusief montagebeugel

De VigorAP 918R serie is een 802.11ac dual band access point geschikt voor outdoor toepassingen. De serie bestaat uit de VigorAP 918R en de VigorAP 918RPD. De 918R kan gebruikt worden als outdoor (R) hotspot access point. Het RPD model beschikt over een tweede LAN poort met PoE out (P) en een extra directionele 5GHz antenne (D). Zo kan dit model worden gebruikt als Point to Point oplossing of als PoE out device voor bijvoorbeeld een IP camera.



Weerbestendig

De VigorAP 918R serie is IP67 stof- en waterdicht, waardoor het bestand is tegen weersinvloeden en geschikt voor gebruik buiten. De ingebouwde temperatuur- en vochtsensor kan een SMS of e-mailwaarschuwing sturen, wanneer de temperatuur of vochtigheid de drempelwaarde bereiken.







Wireless Mesh

Mesh zorgt ervoor dat een draadloos netwerk automatisch wireless links bouwt, herstelt en data verstuurt over het kortste/beste pad. Hierdoor is het mogelijk een snel en stabiel draadloos Mesh netwerk te creëren. Daarnaast is het niet noodzakelijk bekabeling naar moeilijk bereikbare plekken te leggen.

Modellen	PoE in	PoE out	5 Ghz richtantenne
VigorAP 918R	●		
VigorAP 918RPD	●	●	●

Vergelijk VigorAP

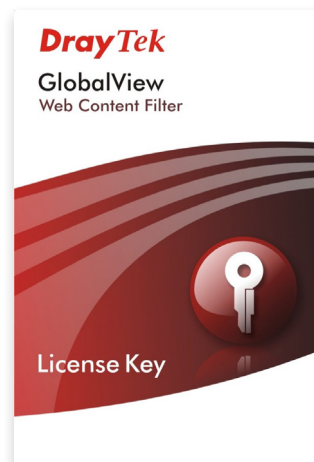
Access point overzicht

Specificaties	 802	 903	 912C	 920C	 960C	 1060C	 918R
WiFi standaard	802.11b/g/n/ac	802.11b/g/n/ac Wave 2	802.11b/g/n/ac Wave 2	802.11b/g/n/ac Wave 2	802.11b/g/n/ac/ax	802.11b/g/n/ac/ax	802.11b/g/n/ac Wave 2
Operating frequentie	2.4GHz 5GHz	2.4GHz 5GHz	2.4GHz 5GHz	2.4GHz 5GHz	2.4GHz 5GHz	2.4GHz 5GHz	2.4GHz 5GHz
Max. doorvoersnelheid	300Mbps 867Mbps	400Mbps 867Mbps	400Mbps 867Mbps	400Mbps 867Mbps	600Mbps 1200Mbps	1200Mbps 2400Mbps	400Mbps 867Mbps
LAN poorten	1x Gb (1000Mb/s)	5x Gb (1000Mb/s)	1x Gb (1000Mb/s)	2x Gb (1000Mb/s)	1x Gb (1000Mb/s)	1x 2.5Gb (2500Mb/s)	1x Gb 918R 2x Gb 918RPD (1000Mb/s)
LAN segmenten	1 segment	2 segmenten	1 segment	2 segmenten	1 segment	1 segment	1 segment
PoE in poort	-	•	•	•	•	•	•
PoE out poort	-	-	-	-	-	-	•
USB poort	-	1 poort	-	-	-	-	-
AP management	•	•	•	•	•	•	•
AP-assisted client roaming	•	•	•	•	•	•	•
Mesh ondersteuning	Mesh node	Mesh node & root	Mesh node & root	Mesh node & root	Mesh node & root	Mesh node & root	Mesh node & root
Montage	-	Wand/Desktop	Plafond	Wand/Plafond	Wand/Plafond	Wand/Plafond	Wand/Paal
Omgeving	Indoor	Indoor	Indoor	Indoor	Indoor	Indoor	Outdoor
Afneembare antennes	-	•	-	-	-	-	•
Wireless streams	2T2R	2T2R	2T2R	2T2R	2T2R	4T4R	2T2R
Central management VigorACS	•	•	•	•	•	•	•
12v DC (meegeleverd)	-	•	•	-	•	-	-
802.3af PoE	-	•	•	•	•	•	•
Max. SSID's	4 (2 per radio)	8 (4 per radio)	8 (4 per radio)	8 (4 per radio)	8 (4 per radio)	16 (8 per radio)	8 (4 per radio)
Max. WiFi clients	64 (32 per radio)	128 (64 per radio)	256 (128 per radio)	256 (128 per radio)	256 (128 per radio)	256 (128 per radio)	256 (128 per radio)

Web content filter

SPECIFICATIES

- ▶ Verbeter netwerkbeveiliging
- ▶ Blokkeer bepaalde websites
- ▶ Dynamische classificatie
- ▶ 64 categorieën
- ▶ Geldigheid 1 jaar



Content Security Management maakt het mogelijk toezicht op internetgebruik te houden. Met behulp van de Web content filter licentie is het mogelijk websites met een bepaalde inhoud te blokkeren. De DrayTek router zorgt ervoor dat bijvoorbeeld 'sex' en/of 'gambling' gerelateerde websites worden geblokkeerd. Het WCF kan gebruikers in groepen onderverdelen en deze groepen specifieke rechten toewijzen.



Licenties

DrayTek heeft drie verschillende licenties voor Web content filter in het assortiment: WCFA, WCFB en WCFS. Het is afhankelijk van het model router, welke licentie dient te worden aangeschaft. Op de DrayTek website staat een overzicht van de modellen waarvoor web content filter wordt aangeboden.



Time scheduler

De Time scheduler functionaliteit maakt het mogelijk om specifieke websites op bepaalde tijdstippen te blokkeren.

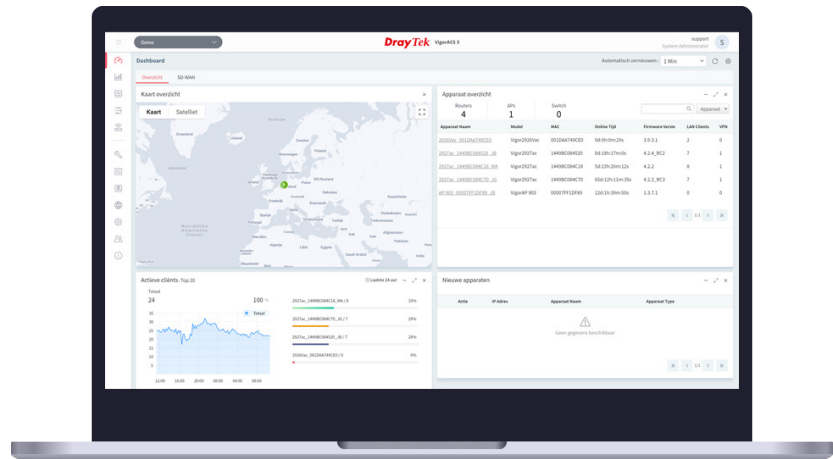


Melding gebruiker

Het is mogelijk dat de gebruiker een melding krijgt, zodra een geblokkeerde website bezocht wordt. De tekst voor deze melding kan zelf worden aangemaakt.

VigorACS

Central Management



VigorACS is een centraal management systeem dat DrayTek producten snel en eenvoudig centraal kan beheren. Via VigorACS worden modems, routers, switches en access points uitgelezen en geconfigureerd. Deze gegevens worden verzameld en omgezet in bruikbare informatie.

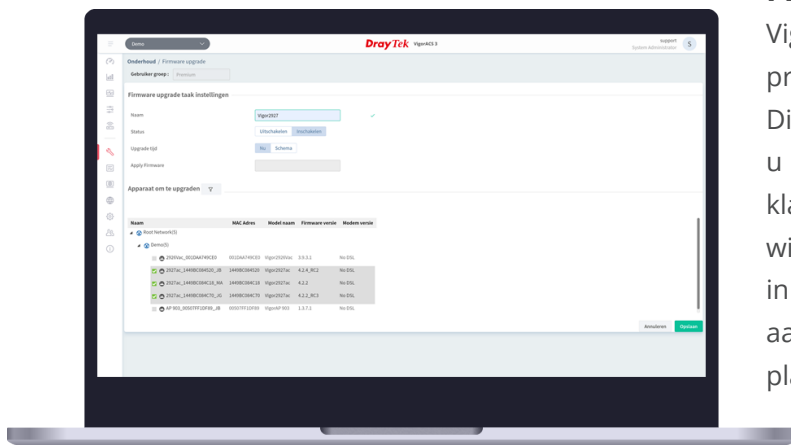
VigorACS ondersteunt huidige DrayTek routers, switches en access points en biedt system integrators en systeembeheerders een real-time geïntegreerd monitoring-, configuratie- en beheerplatform. In één oogopslag kunt u de status en activiteit van elke DrayTek router zien en waarschuwingen ontvangen als een apparaat offline is gegaan.

Enkele mogelijkheden VigorACS

- ▶ Creëer VPN connecties met drag & drop
- ▶ Update firmware eenvoudig en snel
- ▶ Configureer centraal VoIP accounts
- ▶ Bekijk in één oogopslag alle netwerken
- ▶ Zoek klant op naam, product, merk, MAC adres of locatie
- ▶ Alarm beheer
- ▶ Integratie met Google Maps
- ▶ Snel en eenvoudig backup van de configuratie
- ▶ RESTful API
- ▶ Provisioning

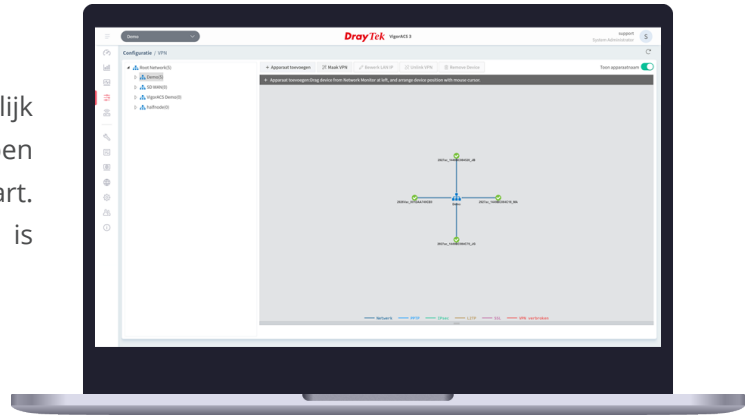
FIRMWARE UPGRADE

VigorACS maakt het mogelijk om DrayTek producten te voorzien van een firmware upgrade. Dit kan per product, maar ook per serie. Stel u beheert 25 stuks Vigor 2865 die bij diverse klanten verdeeld over het hele land staan en u wilt deze voorzien van nieuwe firmware. Dit kan in één keer via VigorACS. Ook is met de scheduler aan te geven wanneer de firmware upgrade moet plaatsvinden.



VPN DRAG & DROP

De drag-and-drop functionaliteit maakt het mogelijk een VPN tunnel aan te maken door een link te slepen van de ene naar de andere node op de ACS kaart. Het instellen of beheren van VPN verbindingen is hiermee eenvoudig te realiseren.

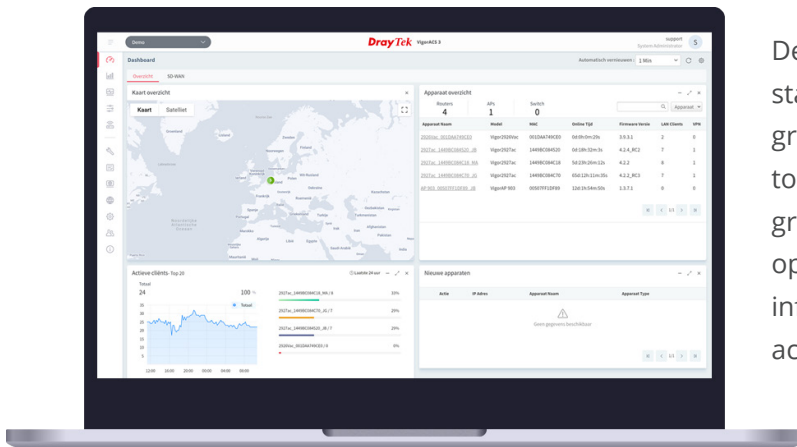


GOOGLE MAPS

De Google Maps integratie zorgt voor een snel overzicht van de routers die zijn geregistreerd. Elke locatie waar een router staat, wordt getoond in Google Maps. Er worden verschillende kleuren icoontjes getoond wanneer een router online of offline is. Op deze manier is eenvoudig te zien of het echt enkel problemen bij de klant zijn of dat het gaat om een algemene storing in een bepaald gebied.

DASHBOARDS

VigorACS heeft uitgebreide dashboards ingebouwd voor een overzichtelijke weergave van belangrijke informatie over producten of netwerken en groepen.



De dashboards geven in een oogopslag de status en gebruik van product of netwerk en groepen weer. De weergave Netwerkdashboard toont details voor een enkel netwerk of een groep netwerken. Het CPE dashboard toont op een scherm WAN-, LAN-, DSL- en draadloze informatie met verkeersgrafieken over routers, access points en switches.

SYSTEMVEREISTEN

- Dedicated server: fysiek of virtueel
- OS: Windows / Linux
- CPU: recente multi-core CPU
- Geheugen: tenminste 2GB vrij
- Opslagruimte afhankelijk van aantal CPE's

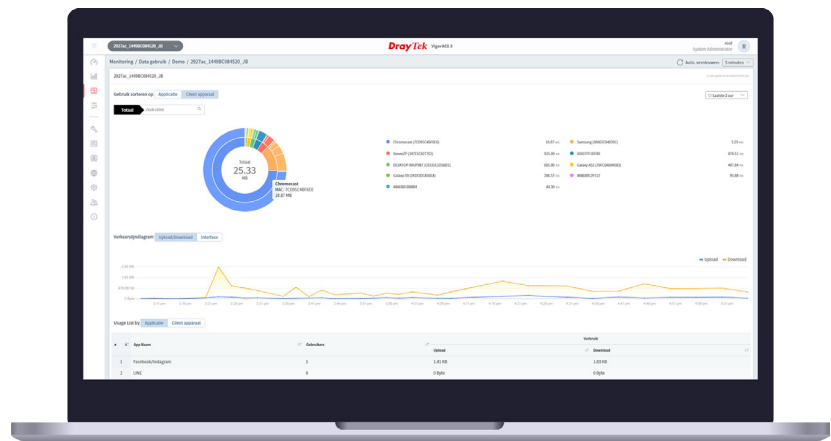
Minimumvereisten

Node aantal	50	100	500	1000
CPU Cores	2	2	4	5
RAM	4GB	4GB	8GB	12GB
Opslag	80GB	120GB	240GB	320GB

SD-WAN

SD-WAN voor een veilig, flexibel WAN netwerk met meer inzicht en controle op de performance van alle applicaties, verkeersstromen en het optimaliseren van de gebruikerservaring.

SD-WAN maakt het beheren van een netwerk eenvoudiger voor IT-managers en systeembeheerders. Door gebruik te maken van SD WAN, is het bijvoorbeeld mogelijk pinverkeer altijd over de best beschikbare internetverbinding op dat moment te laten gaan.



VigorACS Cloud

VigorACS Cloud is een managed service die wordt aangeboden aan DrayTek partners. De VigorACS Cloud is ideaal voor DrayTek partners die zelf managed services willen aanbieden, zonder dat zelf een server geïnstalleerd, gehost en gemanaged hoeft te worden.

VigorACS Cloud biedt system integrators en systeembeheerders een real-time geïntegreerd monitoring-, configuratie- en beheerplatform. In één oogopslag kunt u de status en activiteit van elke DrayTek router zien en waarschuwingen ontvangen als een apparaat offline is gegaan. Hierdoor kan direct actie worden ondernomen richting de klant om te zorgen voor een maximale up-time.

ACS Cloud 0
Maandabonnement

tot 10 nodes

ACS Cloud 20
Maandabonnement

20 nodes
inbegrepen

ACS Cloud 100
Maandabonnement

100 nodes
inbegrepen

Funcctieoverzicht VigorACS

Funcaties	VigorACS Cloud 0	VigorACS Cloud 20 / 100	VigorACS 3 Self Hosted
Network dashboard	✓	✓	✓
Statistics	✓	✓	✓
VPN drag & drop	✓	✓	✓
CPE configuration	✓	✓	✓
CPE maintenance	✓	✓	✓
Firmware upgrade	✓	✓	✓
Scheduled config backup & restore	✓	✓	✓
Reporting		✓	✓
Provisioning		✓	✓
Settings deployment		✓	✓
Network management		✓	✓
SD-WAN		✓	✓
Central hotspot		✓	✓
User management		✓	✓
Syslog			✓
Group management			✓
RESTful API		*	✓

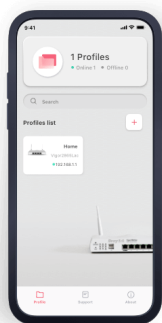
* *Optioneel beschikbaar*

Network Management Apps

Een netwerk eenvoudig installeren, bedienen en beheren met de Router App, Wireless App en de Smart VPN Client App van DrayTek.



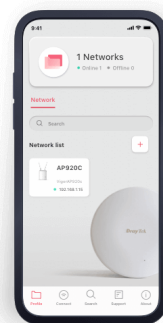
DrayTek Router App



- Stel belangrijke routerfuncties in
- Ouderlijk toezicht op inhoud/tijd
- Ondersteunt instellen en opzetten van VPN-tunnels
- Splitsen van VPN en WAN met route policy
- Werkt met DrayTek Vigor 2862 - 2865 - 2926 - 2927 serie



DrayTek Wireless App



- Stel een Mesh/wifi netwerk in
- Beheer Mesh-nodes en krijg topologieoverzicht
- Controleer alle wifi clients
- Wijzig de SSID configuratie voor alle nodes
- Voeg TR-069 instellingen toe aan alle nodes
- Ouderlijk toezicht op tijd
- Werkt met VigorAP series



Smart VPN Client App

Connect met telefoon, laptop en/of computer via een beveiligde VPN verbinding naar het thuis- en/of bedrijfsnetwerk met de gratis Smart VPN client App van DrayTek. De DrayTek smart VPN Client App ondersteunt o.a. SSL VPN, IPsec XAuth (iOS), IKEv2 EAP (iOS) en OpenVPN (Android)



Antennes

Om een optimale dekking van het wireless netwerk te garanderen heeft DrayTek een aantal indoor antennes in het assortiment. Deze antennes zorgen voor een nog beter bereik van het draadloze signaal. Een antenne kan direct aangesloten worden op een DrayTek wireless access point of router. Daarnaast kunnen de antennes worden gebruikt met andere modellen die afneembare antennes met een RP-SMA connector hebben.



ANT-1205

Omni antenne

Bereik: 5 dBi

Geschikt voor 802.11ac/a/b/g/n



ANT-2520

Paneelantenne

Bereik: 7.5 dBi (2.4GHz) /

10 dBi (5GHz)

Geschikt voor 802.11ac/a/b/g/n

USB thermometer



SPECIFICATIES

- ▶ Temperatuur bereik -40 tot 125°C
- ▶ Resolutie 0.06°C
- ▶ Nauwkeurigheid ± 2°C
- ▶ Maat 57 x 18.5 x 11.5mm (LxBxH)
- ▶ Lengte sensor kabel 1m
- ▶ Gewicht 12g (zonder kabel)
- ▶ Certificering RoHS Compliant

Met de USB thermometer is het mogelijk om vanuit een router de actuele omgevingstemperatuur, een 24 uren overzicht en grafieken te bekijken. Daarnaast kan een alarmmelding gegeven worden via e-mail of SMS zodra de temperatuur boven of onder een bepaalde waarde komt. Kijk op de DrayTek website voor een overzicht van de modellen waarbij de USB thermometer kan worden toegepast.

DAC kabels

SPECIFICATIES

- ▶ Ondersteunt snelheden tot 10 Gbps
- ▶ Backward compatible tot 1 Gbps
- ▶ Hot pluggable SFP+
- ▶ Laag stroomverbruik <0.2W
- ▶ Temperatuur bereik: 0~70°C

Art.nr.

VDAC100 – 1 meter

VDAC300 – 3 meter



Direct Attached Cables bieden de mogelijkheid om zowel 1G SFP als 10G SFP+ poorten met elkaar te verbinden. Met deze kabels kan op een kostenefficiënte manier een uplink worden gecreëerd tussen DrayTek switches of tussen router en switches. DAC biedt hiermee een alternatief voor Cat. 6A RJ45 en een single mode of multi mode glasvezel uplink.

Rackmount plate

Modellen uit de Vigor 2862 serie, 2865 series, 2866 serie en 2927 series zijn rackmountable. Hiervoor zijn rackmount plates leverbaar zodat de routers in een 19" patchkast gemonteerd kunnen worden. De rackmount plate neemt één rack slot (1U) in gebruik.



SPECIFICATIES

- ▶ 19 inch rackmount plate
- ▶ Geschikt voor 2862, 2865, 2866 en 2927 series
- ▶ 1 rack slot (1U) hoog
- ▶ artikelcode VRACK1

SFP(+) modules

In de SFP(+) sloten van DrayTek routers en VigorSwitches kunnen SFP(+) modules worden geplaatst voor glasvezel en ethernet kabels.

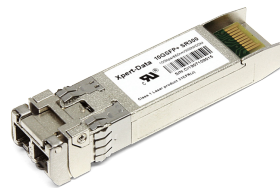
GLASVEZEL



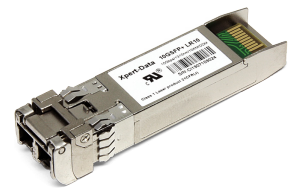
Art.nr. XFSFP-SX550
SFP module multi-mode
1 Gbps
Dual LC



Art.nr. XFSFP-LX10
SFP module single-mode
1 Gbps
Dual LC



Art.nr. XFSFP+-SR300
SFP+ module multi-mode
10 Gbps
Dual LC

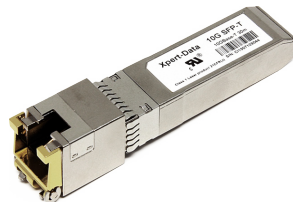


Art.nr. XFSFP+-LR10
SFP+ module single-mode
10 Gbps
Dual LC

ETHERNET



Art.nr. XFSFP-COPPER01
SFP koper module
1 Gbps



Art.nr. XFSFP+-COPPER10
SFP+ koper module
10 Gbps

Over DrayTek

DrayTek Corporation, opgericht in 1997, is een in Taiwan gevestigde fabrikant van netwerkkapparatuur en managementsystemen. De Chinese naam 居易 (Ju-Yi) betekent vreedzaam blijven waar je bent, de dingen goed doen en wachten op de kansen die komen.

DrayTek streeft er altijd naar om betrouwbare, snelle en veilige verbindingen te bieden voor het zakelijke segment, de professionals en de particuliere markt. Onze missie is hoogwaardige en sterk geïntegreerde netwerkdiensten te leveren tegen een betaalbare prijs en zo een betrouwbare partner te zijn op het gebied van netwerkoplossingen.

Innovatieve oplossingen

Samen met haar partners is DrayTek continu bezig om vooruit te zien en in te spelen op de ontwikkelingen in de markt, zodat nieuwe innovatieve oplossingen op de markt gebracht kunnen worden. De productlijn varieert van producten voor de zakelijke markt tot alles in één apparaten voor de particuliere markt.

De producten van DrayTek staan bekend om hun kwaliteit en de vele functionaliteiten, denk hierbij aan een uitgebreide firewall, wireless oplossingen, VPN mogelijkheden en oplossingen met meerdere WAN poorten voor load balancing en fail over.

Uitgebreid assortiment

Het DrayTek assortiment bestaat uit:

- ▶ Gigabit ethernet routers
- ▶ Glasvezel routers
- ▶ VDSL2, Bonded, Supervectoring en G.fast modem/routers
- ▶ DSL modem/routers
- ▶ LTE/4G oplossingen
- ▶ Gigabit PoE switches
- ▶ Wireless access points
- ▶ Management systemen
- ▶ VPN concentrators

Het uitgebreide DrayTek assortiment biedt voor elke toepassing een geschikt product.

